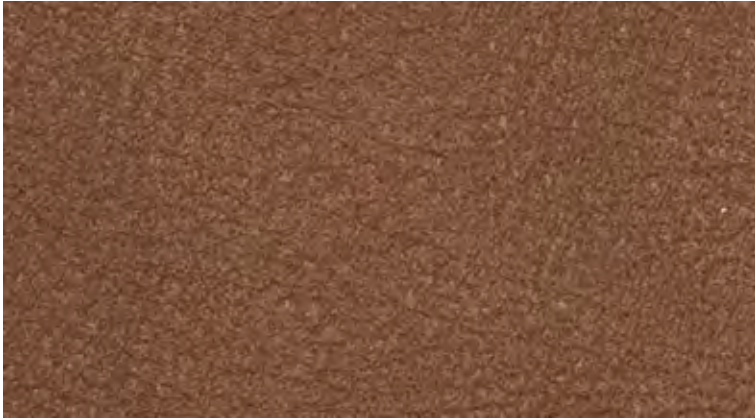


MAYA



“MAYA” il nuovo che rispetta il “passato...”

L'articolo Maya interpreta la tendenza ormai consolidata negli ambienti della moda di coniugare l'esigenze stilistiche moderne con il gusto retrò dell'invecchiato, del consumato... come fosse un vecchio e morbido jeans da indossare in qualsiasi occasione. La morbidezza è ottenuta grazie alla particolare riconcia e alla bottalatura che rendono la pelle piena, corposa e con una finissima grana naturale gradevole alla vista. Con la rifinitura a base di cere e aniline, applicate sul fiore e al successivo trattamento di leggerissima abrasione si riesce ad ottenere quel caratteristico aspetto consumato e il piacevole tatto vellutato che si conforma perfettamente alle linee del vostro divano.

La fase finale di lavorazione prevede un trattamento denominato “Idra” che offre all'articolo una leggera protezione in superficie.

La pelle Maya grazie alle sue caratteristiche di morbidezza e aspetto vintage si presta molto bene sia a vestire qualsiasi modello di divano dalle linee più classiche al design più moderno sia alla realizzazione di borse accessori. La gamma di colori è stata accuratamente selezionata per coniugarsi con tutti gli stili e interpretare nel miglior modo possibile il gusto di una clientela sempre più esigente.

CARATTERISTICHE

SPESSORE

1.3/ 1.5 mm

ORIGINE MATERIA PRIMA

Bovine esotiche selezionate

TIPO DI CONCIA

Al Cromo

TIRATURA

Tintura Passante

TIPO DI RIFINIZIONE

Cere e paraffine con effetto IDRA

DICHIARAZIONE DI CONFORMITÀ

Allungamento percentuale alla rottura

50 ~70%

Solidità del colore alla luce artificiale

≥ 3 72h

Determinazione resistenza al punto di cucitura

≥ 40 N

Determinazione della resistenza strofinio a secco

≥ 3 50 cicli

Determinazione della resistenza strofinio ad umido

> 03 20 cicli

Determinazione della resistenza allo strappo

≥ 40 N

Determinazione dello spessore del cuoio

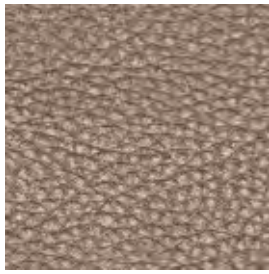
$1,4 \pm 0,1$ mm

Determinazione della resistenza alla trazione

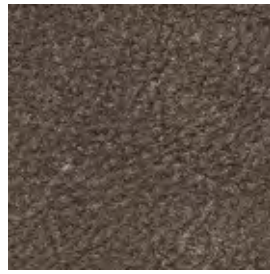
≥ 1200 N



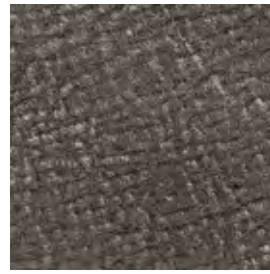
7301



7302



7303



7304



7305